

ปกิณกะ

ปริศนา-พยาธิวินิจฉัย

จิราภรณ์ ศรีทัน^{1*}, กิตติกร บุญศรี¹, กฤษฎาภรณ์ พริ้งเพราะ^{1,2}

¹หน่วยชั้นสูตรโรคสัตว์ คณะสัตวแพทยศาสตร์ มหาวิทยาลัยเชียงใหม่

²ภาควิชาชีวศาสตร์ทางสัตวแพทย์และสัตวแพทย์สาธารณสุข

คณะสัตวแพทยศาสตร์ มหาวิทยาลัยเชียงใหม่

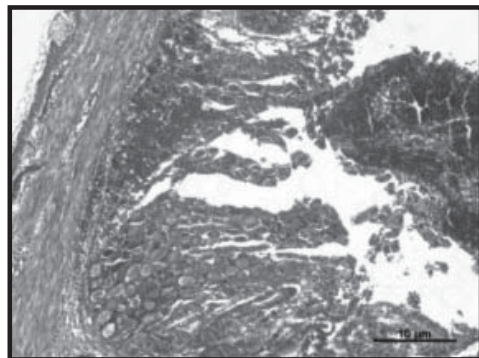
ประวัติสัตว์ป่วย

ไก่ไข่เพศเมีย อายุ 5 สัปดาห์ จากฟาร์ม
แห่งหนึ่งที่มีประวัติว่าท้องเสีย ถ่ายมีเลือดปน
ถูกส่งมาชั้นสูตรที่หน่วยชั้นสูตรโรคสัตว์
สภาพซาก สด ซีด สภาวะโภชนะผอม ผลการ
ผ่าซาก พบผนังลำไส้ส่วน cecum อักเสบ

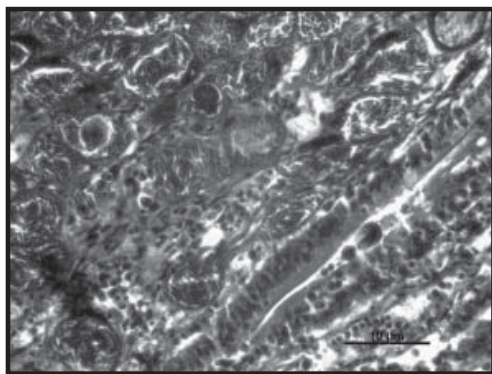
อย่างรุนแรงมีเลือดออกปนเนื้อตาย (รูปที่ 1)
และลักษณะที่พบจากการตรวจเนื้อเยื่อ
ส่วนผนัง cecum ด้วยกล้องจุลทรรศน์ (รูปที่ 2)
และเมื่อทำการตรวจรอยโรคที่กำลังขยายสูงขึ้น
พบลักษณะของเชื้อสาเหตุดังรูปที่ 3 และ 4



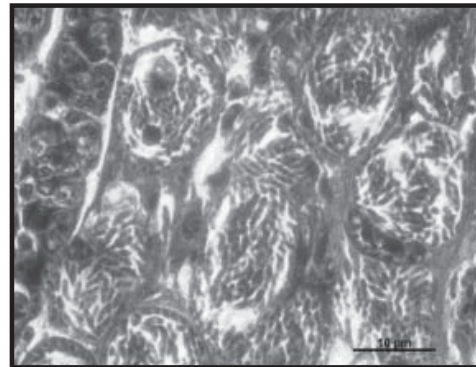
รูปที่ 1 แสดงรอยโรคระบบทางเดินอาหารที่พบ
จากการผ่า



รูปที่ 2 แสดงลักษณะรอยโรคทางจุลพยาธิที่
ผนัง cecum (5x)



รูปที่ 3 แสดงลักษณะทางจุลพยาธิของเชื้อที่
ผนัง cecum (10x)



รูปที่ 4 แสดงรูปร่างลักษณะของเชื้อในแต่ละ
ระยะที่พบในผนัง cecum (20x)

วิจารณ์

การติดเชื้อบิดจำพวก *Eimeria tenella* สามารถตรวจวินิจฉัยพบรอยโรคที่ค่อนข้างจำเพาะเจาะจงในลำไส้ส่วน cecum เนื่องจากเชื้อ *Eimeria* spp. ค่อนข้างมีตำแหน่งการก่อโรคที่จำเพาะ การติดเชื้อนี้พบได้ทั่วไปในไก่ โดยไก่ที่ติดเชื้อจะพบแสดงอาการไม่จำเพาะเจาะจงได้แก่ ซึม ขนยุ่ง ไม่ค่อยกินอาหาร ถ่ายเหลวมีเลือดปน ไข่ลด โดยทั่วไปการติดเชื้อมักเกิดเนื่องจากการปนเปื้อนอาหาร ของเชื้อในระยะ oocysts โดยจากระยะ sporozoites ที่ถูกปล่อยออกจาก sporocyst และแทรกเข้าไปในเซลล์บุผิว กลายเป็น trophozoites จะกลายเป็น schizont ที่มี merozoites จำนวนมากอยู่ภายในและสามารถติดเชื้อกลับเข้าเซลล์บุผิวอีก หรือเกิดการผสมเป็น oocysts และปล่อยออกไปกับอุจจาระได้ การวินิจฉัยโดยการผ่าซากเพื่อหารอยโรคเป็นวิธีที่สะดวกรวดเร็ว เนื่องจากโรคนี้มีรอยโรคในตำแหน่งที่จำเพาะ การพบจุดเลือดออก และเนื้อตาย กระจายอยู่ทั่วเฉพาะบริเวณลำไส้ส่วน cecum โดยไม่พบรอยโรคในส่วนของลำไส้บริเวณอื่น ร่วมกับการตรวจหาเชื้อ

โดยการขูดเยื่อบุผนัง cecum ส่วนที่พบรอยโรค ก็จะสามารถสรุปสาเหตุได้ ในกรณีที่ไม่มีการติดเชื้อ *Eimeria* spp. มากกว่าหนึ่งชนิดในเวลาเดียวกัน นอกจากนี้การวินิจฉัยทางจุลพยาธิจะสามารช่วยยืนยันความรุนแรงของรอยโรคที่พบได้

บรรณานุกรม

1. Gardiner CH, Poynton SL. An Atlas of Metazoan Parasites in Animal Tissues. 2nd ed. Washington DC: Armed Forces Institute of Pathology; 1998.
2. เกียรติศักดิ์ ไพโรหิรัญกิจ. แบบปฏิบัติการพยาธิวิทยาทั่วไปทางสัตวแพทย์. กรุงเทพฯ : ภาควิชาพยาธิวิทยา คณะสัตวแพทยศาสตร์ มหาวิทยาลัยเกษตรศาสตร์; 2544.
3. จิโรจ ศศิปรีย์จันทร์. คู่มือโรคไก่. พิมพ์ครั้งที่ 2. กรุงเทพฯ: ภาควิชาอายุรศาสตร์ คณะสัตวแพทยศาสตร์ จุฬาลงกรณ์มหาวิทยาลัย; 2541.