

ปกิณกะ

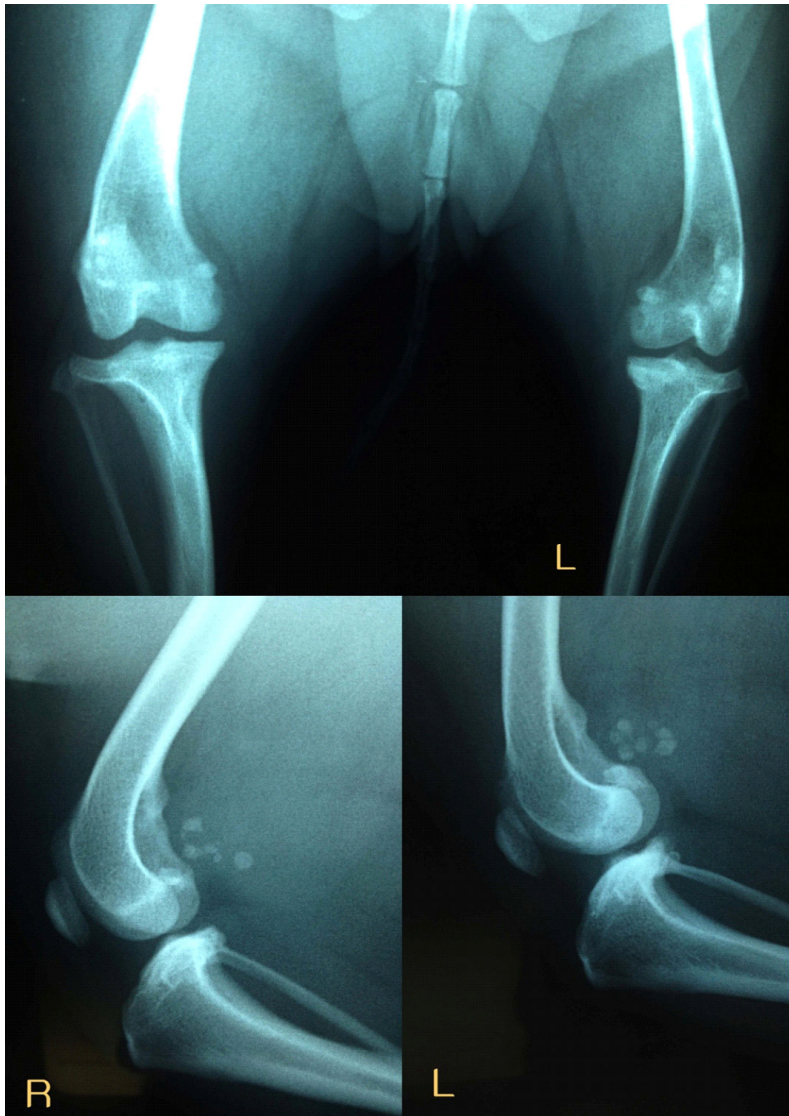
ปริศนารังสีทางออร์โธปิดิกส์

กรกฎ งานวงศ์พาณิชย์

ห้องปฏิบัติการวิจัยโรคกระดูกและข้อในสัตว์ คณะสัตวแพทยศาสตร์ มหาวิทยาลัยเชียงใหม่

Email; korakot.n@cmu.ac.th

ทำการถ่ายภาพรังสีข้อเข่าสุนัข จงระบุสิ่งผิดปกติที่พบจากภาพถ่ายรังสี



คำตอบรังสีทางออร์โธปิดิกส์

จากภาพถ่ายรังสีพบการแตกของกระดูก fabella ด้านนอก (lateral) ของข้อเข่าทั้ง 2 ข้าง (หัวลูกศรชี้) ซึ่งลักษณะนี้เป็นความผิดปกติที่มีแต่กำเนิด สามารถพบได้และไม่ก่อให้เกิดอาการขาอะแมลักในสุนัข (YoungKwon and KiChang, 2009) โดยความผิดปกตินี้ไม่จำเป็นต้องทำการแก้ไขเนื่องจากไม่ส่งผลกระทบต่อร่างกาย นอกจากนั้นในภาพรังสียังพบการเลื่อนออกไปทางด้านหน้าของกระดูกหน้าแข้งข้างซ้าย เป็นลักษณะของการขาดของเอ็นไขว้หน้า (cranial cruciate ligament rupture) ซึ่งเมื่อเปรียบเทียบกับข้อเข่าข้างขวา ไม่พบลักษณะการเลื่อนของกระดูกหน้าแข้งไปทางด้านหน้า (Glassman et al., 2009)

เอกสารอ้างอิง

- YoungKwon C, KiChang L. Symmetrical multipartite of lateral fabella in a small breed dog. *Journal of Veterinary Clinics*. 2009. 26(6): 655-658.
- Glassman M, Hofmeister E, Weh JM, Roach W, Torres B, Johnston S, Budsberg S. Radiographic quantitative assessment of caudal proximal tibial angulation in 100 dogs with cranial cruciate ligament rupture. *Vet Surg*. 2011. 40(7): 830-8

