

เชียงใหม่สัตวแพทยสาร 2558; 13(1): 123-125

ปกิณกะ

ปริศนา-พยาธิวิทยาวิจัย

กิตติกร บุญศรี¹ กฤษณากรณ์ พริ้งเพราะ^{1,2}

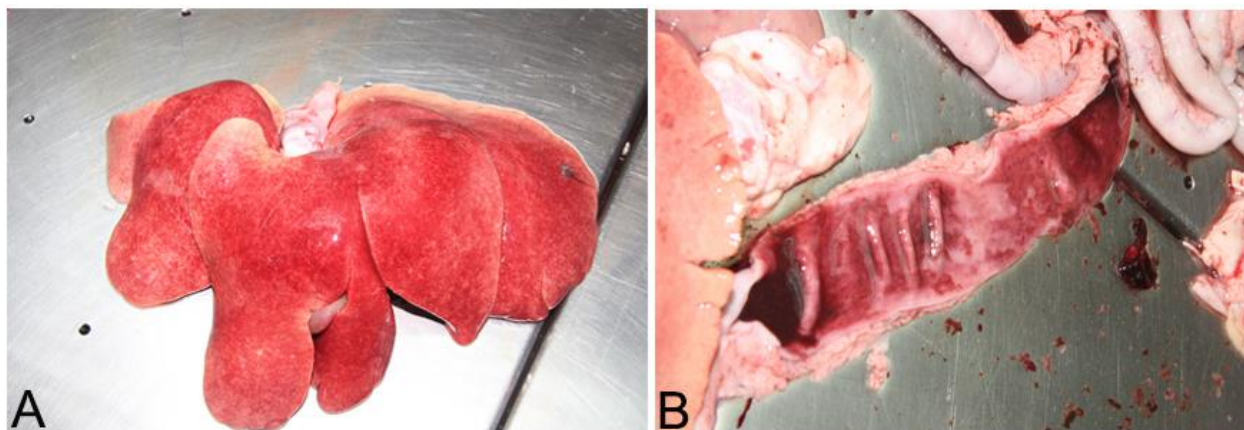
¹หน่วยชันสูตรโรคสัตว์ ศูนย์บริการสุขภาพสัตว์

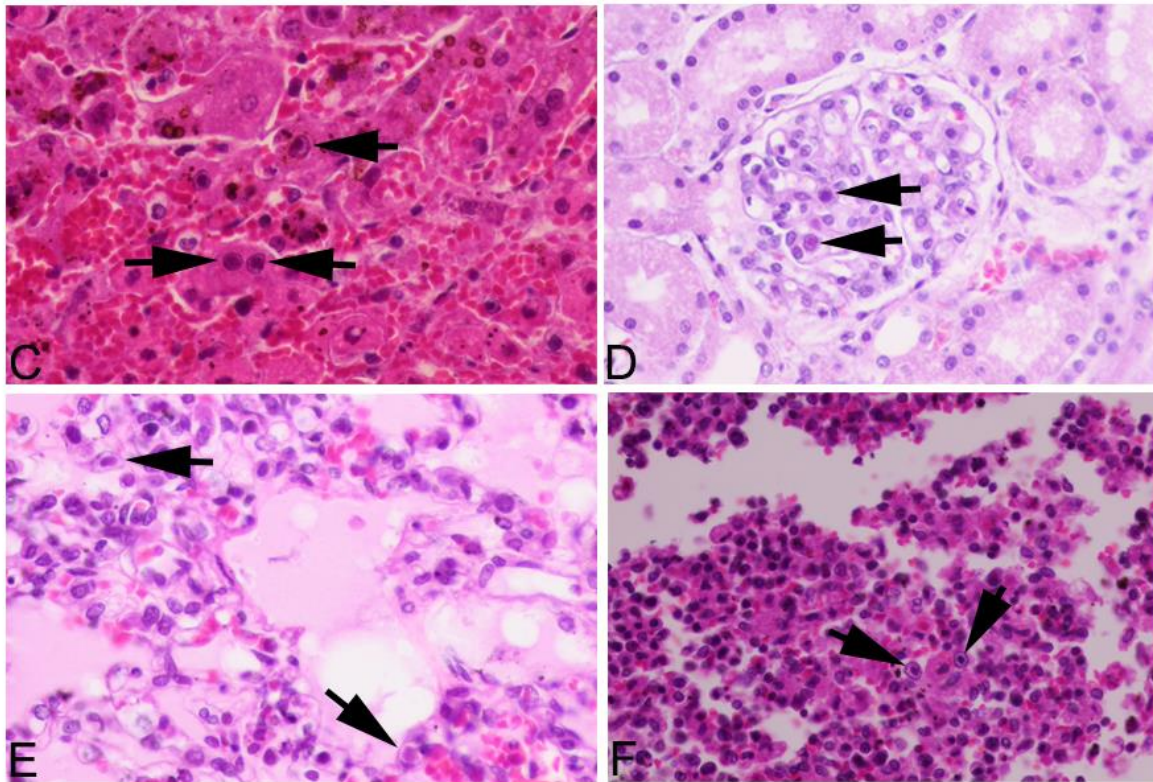
²ภาควิชาชีวศาสตร์ทางสัตวแพทย์และสัตวแพทยสาธารณสุข

คณะสัตวแพทยศาสตร์ มหาวิทยาลัยเชียงใหม่ ต.แม่เหียะ อ.เมือง จ.เชียงใหม่ 50100

ประวัติสัตว์ป่วย

สุนัขไซบีเรียน ฮัสกี้ เพศผู้ อายุ 3 เดือน เคยได้รับวัคซีนรวมในสุนัขมา 1 ครั้ง แสดงอาการซึมอาเจียน 3 วัน จากนั้นเสียชีวิต หลังเสียชีวิตเจ้าของส่งซากเพื่อผ่าชันสูตรซากหาสาเหตุการตายสภาพซากพบจุดเลือดออกที่ผิวหนังบริเวณโคนขาหนีบ การผ่าซากพบ ตับมีสีแดงเนื้อตับแน่นขึ้นจากการสัมผัส (รูป A) และพบการบวมน้ำของถุงน้ำดี ในระบบทางเดินอาหารพบเลือดออกในเยื่ออุล้าไส้เล็กและอุล้าไส้ใหญ่ โภชนะในอุล้าไส้เป็นของเหลวและมีสีแดงเข้ม (รูป B) ต่อมต่อน้ำเหลืองเยื่อแวนอุล้าไส้ยายขนาดและพบจุดเลือดออก นอกจากนี้ยังพบจุดเลือดในไขมันและผนังหัวใจด้านนอก ปอดอักเสบ ออกจากข้อมูลประวัติสัตว์ป่วยและผลการชันสูตรทางพยาธิวิทยาจึงให้การวินิจฉัยความผิดปกตินี้





ผลการตรวจ

ผลการตรวจทางจุลพยาธิวิทยาพบการอักเสบของตับรุนแรงโดยพบการตายของเนื้อเยื่อตับและมีเลือดออก ผนังน้ำดีพบการแทรกเข้าไปของน้ำในชั้น submucosa กล้ามเนื้อหัวใจอักเสบแบบมีเลือดออก ในปอดพบการอักเสบแบบมีเนื้อตาย ร่วมกับการพบของเหลวแทรกในถุงลม พบเนื้อตายของเนื้อเยื่อ ม้าม ต่อม้ำเหลือง ลำไส้เล็กและลำไส้ใหญ่ นอกจากนี้ยังพบ อินคูลูชันบอดีในเซลล์เนื้อเยื่อตับ (รูป C) และในเซลล์เยื่อบุผนัง หลอดเลือดในไกลเมอรูลัส (รูป D) ในปอด (รูป E) และในม้าม (รูป F)

การวินิจฉัย

จากผลการตรวจทางจุลพยาธิวิทยา จึงวินิจฉัยสาเหตุของการป่วยเกิดจากโรคตับอักเสบติดต่อในสุนัข (Infectious canine hepatitis)

วิจารณ์

โรคตับอักเสบติดต่อเป็นโรคที่ทำให้เกิดภาวะตับอักเสบอย่างเฉียบพลัน พบในสัตว์กินเนื้อในวงศ์ Canidae ได้แก่ สัตว์ในตระกูลสุนัข และวงศ์ Ursidae ได้แก่ สัตว์ในตระกูลหมีซึ่งโรคนี้เกิดจากเชื้อไวรัสอะดีโน ชนิดที่ 1 (CAV-1) ทำให้เกิดการอักเสบของตับรุนแรง

หลังได้รับเชื้อเข้าไปทางจมูกหรือช่องปาก เชื้อไวรัสจะเข้าไปเพิ่มจำนวนในทอนซิลแล้วแพร่กระจายไปตามต่อมน้ำเหลืองต่างๆ ภาวะมีเชื้อไวรัสในกระแสเลือดจะเริ่มประมาณ 4-8 วันหลังได้รับเชื้อจากนั้นจะแพร่กระจายไปยังอวัยวะอื่นและของเหลวต่างๆในร่างกาย รวมถึง น้ำลาย ปัสสาวะ และอุจจาระ ในช่วงนี้เชื้อไวรัสจะฝังตัวและทำลายเซลล์เนื้อเยื่อตับและเซลล์เยื่อบุผนังหลอดเลือด เชื้อไวรัสมีคุณสมบัติเป็นพิษต่อเซลล์โดยจะทำให้เกิดการบาดเจ็บของตับ ไต โดยเฉพาะตาซึ่งจะเกิด immune

complex จึงเกิดการคั่งค้างของของเหลวใน vitreous humor ทำให้เกิดการบวมน้ำในช่องลูกตาและเกิด uveitis ทำให้เกิดภาวะตาชุ่น (Blue eye) ในช่วงนี้จึงจะทำให้สุนัขเกิดต้ออักเสบรุนแรง

เนื่องจากไวรัสเข้าไปทำลายเซลล์เยื่อบุผนังหลอดเลือด ทำให้ผนังหลอดเลือดเสียหายร่างกายจึงต้องใช้เกล็ดเลือดและองค์ประกอบในการแข็งตัวของเลือดเป็นจำนวนมาก ทำให้เกิดภาวะเกล็ดเลือดต่ำส่งผลให้เกิดภาวะเลือดออกในร่างกายและอวัยวะต่างๆ ดังนั้นกรณีนี้เราจึงพบจุดเลือดบริเวณผิวหนัง หัวใจ ไทมีส และในลำไส้

การวินิจฉัยโรคต้ออักเสบติดต่อเฉียบพลันทำได้โดยการตรวจทางอนุชีววิทยาด้วยวิธี PCR และการเพาะแยกเชื้อไวรัสในเซลล์เพาะเลี้ยงโดยใช้เลือดในสัตว์ที่มีภาวะติดเชื้อมีกระแสเลือด หรืออวัยวะ เช่น ตับ ม้าม ไต ปอด และต่อมน้ำเหลือง นอกจากนี้วิธีการทางอิมมูโนพยาธิวิทยา และทางจุลพยาธิวิทยาก็สามารถใช้นิ่ววินิจฉัยได้เช่นกัน

สำหรับการป้องกันโรค พบว่าการทำวัคซีนจะช่วยลดการเกิดโรคได้อย่างมีนัยสำคัญ โดยในกรณีนี้พบว่าลูกสุนัขได้รับวัคซีนไป 1 ครั้งซึ่งทำให้ภูมิคุ้มกันไม่สามารถคุ้มกันโรคได้ หรืออาจเป็นเพราะแม่สุนัขอาจไม่มีภูมิคุ้มกันที่จะส่งผ่านมายังลูกทำให้ลูกสุนัขป่วยและเสียชีวิต ดังนั้นการทำวัคซีนในสุนัขจึงเป็นสิ่งสำคัญทั้งวัคซีนที่ให้แก่สุนัขและวัคซีนในลูกสุนัขซึ่งไม่ควรละเลยเช่นกัน

และเกิดเนื้องอกตายของตับบริเวณ centrilobular สุนัขจึงแสดงอาการป่วยโดยซึม ไม่มีแรง อาเจียน ท้องเสีย และปวดบริเวณท้อง

โรคต้ออักเสบติดต่อในสุนัขเป็นโรคที่พบได้ไม่บ่อย เนื่องจากในปัจจุบันหากทำวัคซีนครบตามโปรแกรม จะทำสัตว์มีภูมิคุ้มกันและไม่พบการป่วย แต่จากกรณีนี้ที่ลูกสุนัขได้รับวัคซีนเพียงแค่วัดครั้งเดียวและไม่ได้กระตุ้นวัคซีนซ้ำจึงทำให้ป่วยและเสียชีวิต จึงเป็นไปได้ว่าเชื้อไวรัสอาจจะมีอยู่ในกลุ่มสุนัขอยู่แล้วหากแต่การทำวัคซีนจะช่วยไม่ทำให้เกิดโรค ดังนั้นการทำวัคซีนจึงเป็นวิธีที่ดีที่สุดในการป้องกันโรคนี้

References

- Boomkens, S.Y., Penning, L.C., Egberink, H.F., van den Ing, T.S.G.A.M. and Rothuizen, J. (2004). Hepatitis with special reference to dogs. A review on the pathogenesis and infectious etiologies, including unpublished results of recent own studies. **Veterinary journal Quarterly.** 26(3), 107-114.
- Caudell, D., Confer, A.W., Fulton, R.W., et al. (2005). Diagnosis of infectious canine hepatitis virus (CAV-1) infection in puppies with encephalopathy. **Journal of Veterinary investigation.** (17), 58-61.
- Decaro, N., Campolo, M., Elia, G., et al. (2007). Infectious canine hepatitis: An "old" disease reemerging in Italy. **Research in Veterinary Science.**(83), 269-273.



หน่วยชันสูตรโรคสัตว์

ศูนย์บริการสุขภาพสัตว์ คณะสัตวแพทยศาสตร์ มหาวิทยาลัยเชียงใหม่
 Veterinary Diagnostic Laboratory, Animal Health Service Center
 Faculty of Veterinary Medicine, Chiang Mai University.

เปิดให้บริการด้านการตรวจวินิจฉัยเพื่อชันสูตรโรคสัตว์ ประกอบด้วยงานบริการด้านต่าง ๆ ดังนี้

- » งานตรวจวินิจฉัยทางพยาธิวิทยา
- » งานตรวจวินิจฉัยทางซีรั่มวิทยา
- » งานตรวจวินิจฉัยทางจุลชีววิทยา
- » งานตรวจวินิจฉัยทางอนุชีววิทยา
- » งานตรวจวินิจฉัยทางไวรัสวิทยา
- » งานตรวจวินิจฉัยทางปรสิตวิทยา
- » งานตรวจวินิจฉัยด้านสัตว์น้ำ
- » งานตรวจวิเคราะห์โภชนะวัตถุคับอาหารสัตว์
- » งานตรวจคุณภาพน้ำนม
- » งานตรวจประเมินคุณภาพน้ำเชื้อ

งานบริการฉาบท้องสัตว์เลี้ยง



งานบริการสัตฟิสัตว์



ที่ตั้ง : อาคารชันสูตรโรคสัตว์ คณะสัตวแพทยศาสตร์ มหาวิทยาลัยเชียงใหม่ ถนนลอมทองสะพาน ค.แม่ต๋ำ อ.เมือง จ.เชียงใหม่
 โทรศัพท์ : 0 5394 8041, 0 5394 8042 โทรสาร : 0 5394 8041 โทรสารมือถือ : 09 4636 2641
 ระยะเวลาทำการ : วันจันทร์ - ศุกร์ เวลา 08:30 - 16:30 น.
<http://www.vet.cmu.ac.th> E-mail : vet_diag@cmu.ac.th
 Facebook : <https://th-th.facebook.com/VDL.CMU> Line ID : [Vet_Diag](#)

