

ปกิณกะ

ปริศนารังสีวินิจฉัย

อดิกันต์ ทองทาบ

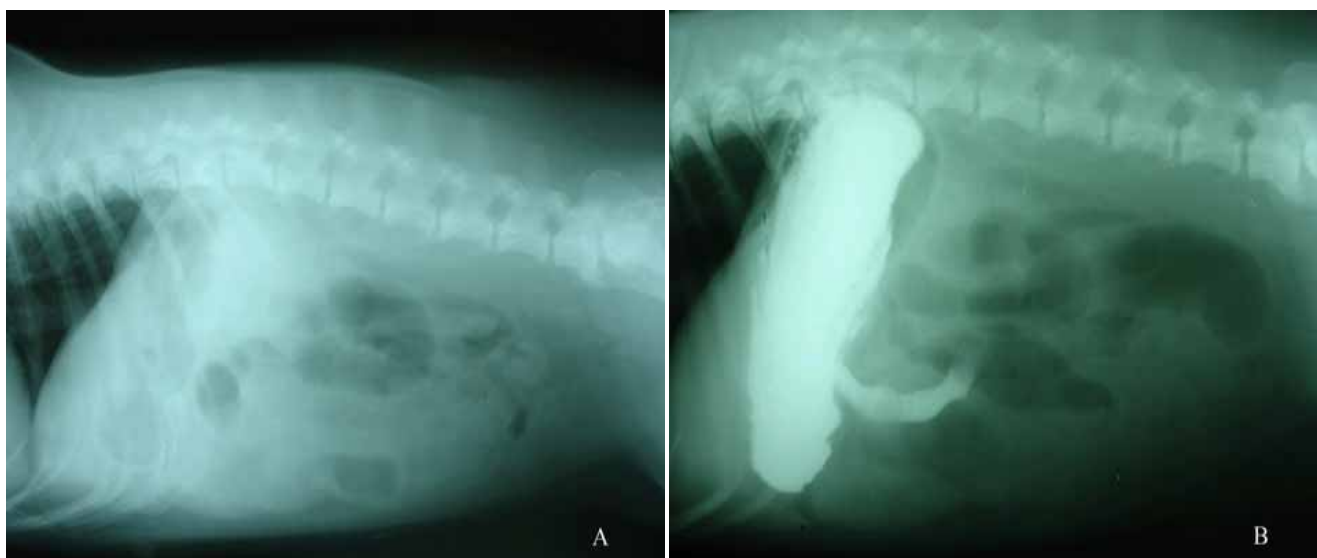
สาขาวิชาคลินิกสัตว์เล็ก, คณะสัตวแพทยศาสตร์ มหาวิทยาลัยเชียงใหม่

ประวัติสัตว์ป่วย

สุนัขสายพันธุ์ Bull dog อายุ 1 ปี เพศเมีย น้ำหนัก 19 กิโลกรัม มาพบสัตวแพทย์เนื่องจากสุนัขมีอาการอาเจียนประมาณ 2 สัปดาห์ เจ้าของให้ข้อมูลเพิ่มเติมว่า สุนัขจะมีอาการอาเจียนหลังจากกินอาหาร จากการตรวจ

ร่างกายเบื้องต้น สุนัขมีอาการซึม เบื่ออาหาร อุณหภูมิร่างกาย 103°F และเมื่อทำการคลำตรวจบริเวณช่องท้อง สุนัขแสดงอาการเกร็งช่องท้อง สัตวแพทย์ได้ส่งสุนัขไปถ่ายภาพรังสี (พร้อมกับกลืนสารทึบรังสี) ตำแหน่งช่องท้อง ในท่า Left lateral projection (รูปที่ 1)

รูปที่ 1 ภาพถ่ายรังสีตำแหน่งของช่องท้อง ในท่า Left lateral projection

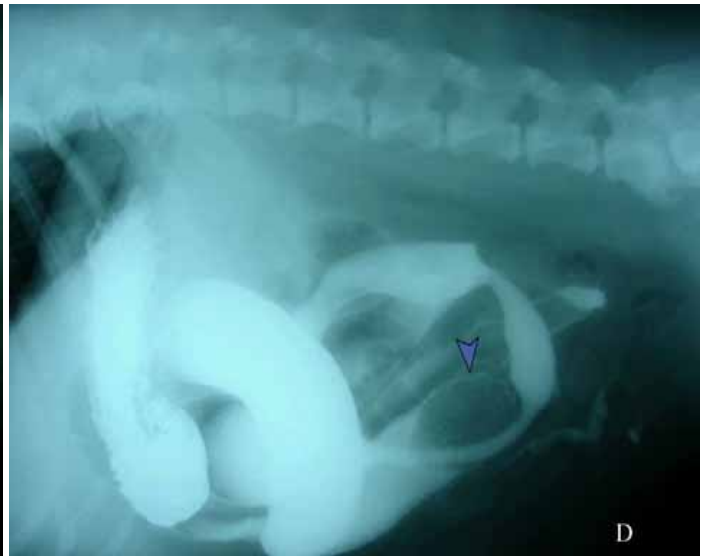


(A) Survey radiograph

(B) 5 นาที หลังจากกลืนสารทึบรังสี



(C) 30 นาที หลังจากกลืนสารทึบรังสี



(D) 1 ชั่วโมง หลังจากกลืนสารทึบรังสี



(E) 24 ชั่วโมง หลังจากกลืนสารทึบรังสี

คำถาม

จากภาพถ่ายรังสี ท่านสามารถอ่าน และแปลผลตลอดจนวินิจฉัยได้หรือไม่ว่าสุนัขตัวนี้ป่วยเป็นอะไร

คำตอบ

จากภาพถ่ายรังสีตำแหน่งช่องท้องในท่า Left lateral projection หลังจากทึบคลื่นสารทึบรังสีแล้ว 1 ชั่วโมง (รูปที่ 1-D) และ 24 ชั่วโมง (รูปที่ 1-E) พบว่าสารทึบรังสียังคงอยู่ในส่วนของลำไส้เล็กเป็นส่วนใหญ่ มีเพียงบางส่วนของลำไส้ที่สามารถผ่านเข้าสู่ส่วนของลำไส้ใหญ่ได้ นอกจากนี้ยังพบสิ่งแปลกปลอมอุดตันที่ตำแหน่งของลำไส้เล็กด้วย (เมื่อศึกษาจากภาพถ่ายรังสีจะพบสารทึบรังสีเคลือบผิวด้านนอกของสิ่งแปลกปลอม; หัวลูกศร รูปที่ 1-D) โดยพบว่าลำไส้เล็กส่วนที่อยู่ด้านหน้าบริเวณที่เกิดการอุดตันมีการขยายตัวมากกว่าลำไส้เล็กส่วนที่อยู่ถัดจากบริเวณที่อุดตันไปทางด้านท้าย จากภาพถ่ายรังสีพบว่า สุนัขตัวนี้เกิดปัญหาการอุดตันที่ลำไส้เล็ก (Small bowel obstruction) แบบ Partial obstruction ปัญหาการอุดตันของลำไส้ (Intestinal obstruction) เมื่อทำการศึกษาจากภาพถ่ายรังสี จะมีความแตกต่างกันไปขึ้นอยู่กับสาเหตุ ตำแหน่ง และระยะเวลาของการอุดตันที่

ลำไส้ (Owens JM, Biery DN., 1999) โดยทั่วไปรูปแบบการอุดตันของลำไส้แบบ Complete obstruction เมื่อศึกษาจากภาพถ่ายรังสีสามารถพบการขยายตัวของลำไส้ (Bowel dilation) เนื่องจากมีก๊าซ หรือของเหลวสะสมอยู่บริเวณลำไส้ส่วนที่อยู่ทางด้านหน้าของบริเวณที่เกิดการอุดตัน แต่ในกรณีที่เกิดการอุดตันของลำไส้แบบ Incomplete/Partial obstruction อาจไม่พบการขยายตัวของลำไส้ แต่ทั้งนี้ขึ้นอยู่กับสาเหตุที่ทำให้เกิดการอุดตันของลำไส้ด้วย

เอกสารอ้างอิง

1. Dennis R, Kirberger RM, Wrigley RH, Barr FJ. Handbook of small animal radiological differential diagnosis. London: W.B. Saunders ,2001 : 172-9.
2. Owens JM, Biery DN. Radiographic interpretation for the small animal clinician. 2nd ed: Philadelphia : Williams & Wilkins ,1999. p. 246-55.