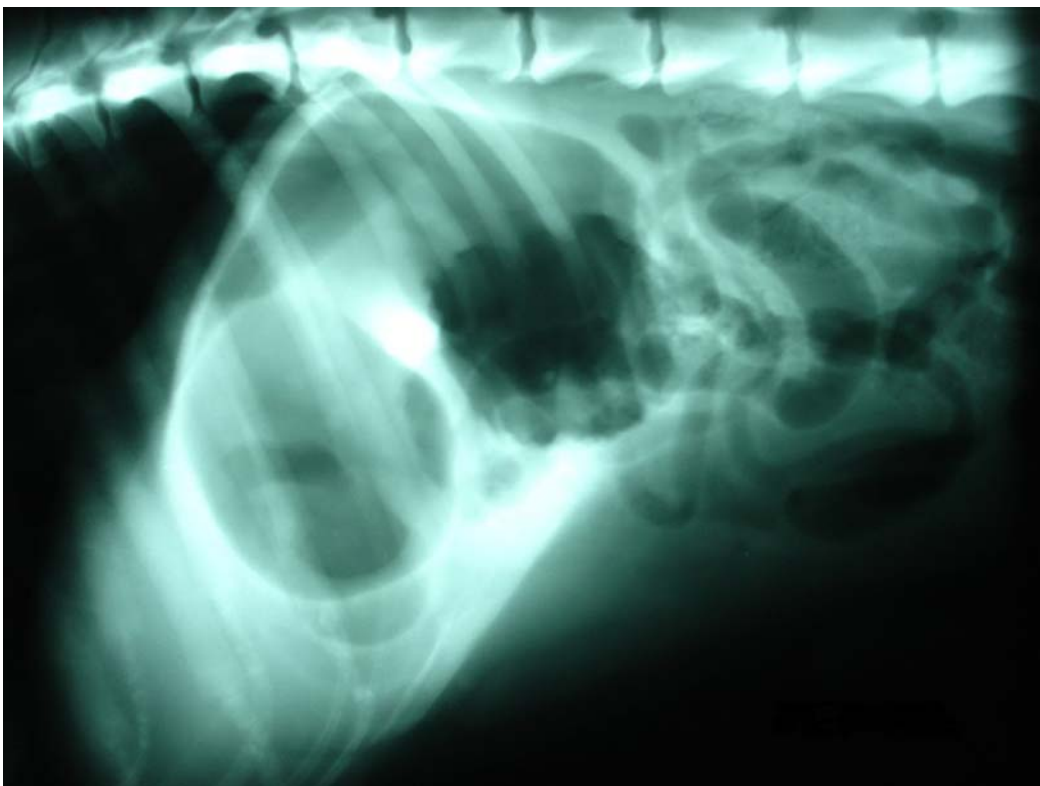


ปกิณกะ

ปริศนารังสีวินิจฉัย

อดิกันต์ ทองทาบ

สาขาวิชาคลินิกสัตว์เล็ก, คณะสัตวแพทยศาสตร์ มหาวิทยาลัยเชียงใหม่



ประวัติสัตว์ป่วย

สุนัขสายพันธุ์ German Shepherd เพศผู้ อายุ 10 ปี มาพบสัตวแพทย์ด้วยปัญหา ท้องบวมมากกว่าปกติ และไม่ยอมลุกเดิน เจ้าของให้ข้อมูลว่า ในช่วงกลางวัน สุนัขร่าเริงดี กินอาหารเย็นได้ตามปกติ หลังจากนั้นสุนัขเริ่มซึมลง เจ้าของจึงพามาที่โรงพยาบาลสัตว์เล็ก จากการตรวจร่างกายพบว่า

สุนัขมีช่องท้องขยายมากกว่าปกติ และแสดงอาการเจ็บปวดเมื่อทำการคลำ อุณหภูมิร่างกาย 103.8°F, เยื่อชุ่มชื้น และมีลักษณะ cyanosis

สัตวแพทย์ได้ทำการส่งถ่ายภาพเอกซเรย์ ตำแหน่งช่องท้องในท่า Lateral projection

คำถาม

จากภาพเอกซเรย์ท่านสามารถอ่าน และแปลผล ตลอดจนวินิจฉัยได้หรือไม่ว่าสุนัขตัวนี้ป่วยเป็นอะไร

คำตอบ

จากภาพเอกซเรย์ตำแหน่งช่องท้อง ในท่า Lateral projection พบว่ากระเพาะอาหารมีการขยายตัวมากกว่าปกติ เนื่องจากมีอากาศปริมาณมากสะสมอยู่ภายในกระเพาะอาหาร นอกจากนี้ยังพบการพับตัว (Fold) ของเนื้อเยื่อของกระเพาะอาหาร ซึ่งรอยพับตัวดังกล่าวเสมือนแบ่งกระเพาะอาหารออกเป็น 2 ส่วน (ตั้งรูป) และพบว่ากระเพาะอาหารส่วน pylorus วางตัวอยู่ในตำแหน่งที่ผิดปกติด้วย จาก

ภาพถ่ายรังสีสุนัขตัวดังกล่าวเกิดความผิดปกติ Gastric dilatation and volvulus (GDV)

Gastric dilatation and volvulus (GDV) เป็นการขยายตัวของกระเพาะอาหารมากกว่าปกติ เนื่องจากมีของเหลว อากาศ หรืออาหารที่สัตว์กินเข้าไป ร่วมกับเกิดการบิดของกระเพาะอาหาร โดยอายุ สายพันธุ์ การกินอาหาร หรือน้ำในปริมาณที่มากกว่าปกติ การออกกำลังกายหลังจากกินอาหารจะเป็นปัจจัยของการเกิด GDV ได้